



3D Leadership in de huidige tijd

3D Leadership in de huidige tijd

Ontwikkel sensitief, responsief en adaptief leiderschap om als moderne leider te groeien. Zorg dat je team betrokken en bevlogen is, en bijdraagt aan de organisatieambities. Creëer niet alleen waarde voor aandeelhouders, maar ook voor klanten, mensen en de maatschappij. KPI's en KBI's (prestatie maar zeker ook gedrag) zijn beide belangrijk. Leer het 3D-model gebruiken voor innovatie en probleemoplossing. Groei als mens, leider, team en organisatie op duurzame wijze.

Achtergrond

De Reddin organisatie werd in 1965 opgericht door professor dr. William James (Bill) Reddin, die de '3D Management Theorie' ontwikkelde. De Reddin methode (gebaseerd op het 3D Management Concept) is uitgegroeid tot een internationaal, cultuur overstijgend model, met trainers op alle continenten. Mede dankzij de internationale samenwerking is de expertise van de adviseurs van hoog niveau en up-to-date. Met het concept van effectiviteit als basisprincipe, krijgen organisaties een beter begrip hoe je de beste resultaten kunt bereiken, mensen aan je te binden en impact te maken op stakeholders 'en de maatschappij.

Bij de Reddin-methode draait alles om succes, effectiviteit en doortastend zijn. Om strategische doelen, maar ook om leiding geven en samenwerken.

Het concept onderscheidt drie dimensies in managementfuncties:

- Taakgerichtheid
- Relatiegerichtheid
- Effectiviteit

De Reddin methode vergroot het zelfvertrouwen, de regie in de managementtaken en zorgt voor een heldere structuur. Het biedt de mogelijkheid om je eigen gedrag en het gedrag van anderen op een positieve manier te beïnvloeden. Jij hebt de controle. Jij zet de toon!



De sleutels tot succes

De Reddin aanpak is een managementsysteem waarbij outputgerichtheid zowel een principe als een doelstelling is, gericht op situationeel management, teamwork en output. Volgens Reddin moeten we managers en medewerkers in staat stellen om hun organisatie om te vormen tot een succesvol systeem, waarin output management wordt gezien als een continu bedrijfsproces.

Om de missie en visie van je organisatie waar te maken en de verwachte resultaten van de strategie te realiseren, zal de effectiviteit hoog moeten zijn. Vandaar dat het concept van 'effectiviteit' de sleutel wordt genoemd.

Teamwork en het vermogen van teams om effectief te reageren op hun omgeving bepalen het succes, dus niet alleen het individu. Met de Reddin methode bouwt de organisatie aan een unieke stijl van teamwork om het teampotentieel volledig te ontplooien.

Het gaat ons nadrukkelijk NIET om persoonlijkheid en voorkeuren, omdat wetenschappelijk onderzoek herhaaldelijk heeft uitgewezen dat deze geen voorspeller zijn van daadwerkelijk gedrag en uitkomsten.

Wie zijn wij?

Reddin Leadership is een wereldwijd opererende boetiek training-agency op het gebied van leiderschapsgedrag, gebaseerd op het 3D leiderschapsmodel van William James Reddin. Ons team bestaat uit trainers en consultants met een afgeronde sociale wetenschap en/of bedrijfskunde studie en ruime ervaring in het bedrijfsleven bij corporate organisaties. Al meer dan 45 jaar bewijzen onze trainingen een positieve impact te hebben op de groei van leiders. Al meer dan 3000 organisaties wereldwijd volgden onze leiderschapsprogramma's en al meer dan 1 miljoen mensen zijn geëvalueerd via onze assessments.

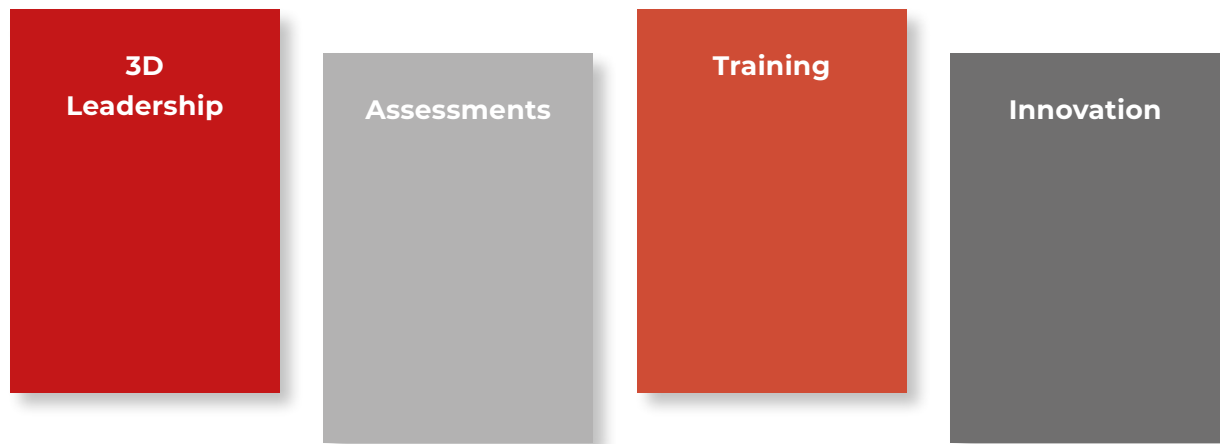
We zijn gespecialiseerd in leiderschapsgedrag vanuit de gedragspsychologie.

We beïnvloeden hoe leiders met hun gedrag inspelen op verschillende en veranderende omstandigheden en wisselende factoren.

Onze belangrijkste waarden:

- Ambitieus
- Mens-gericht
- Aantoonbare impact
- Wetenschappelijk onderbouwd
- Moderne leermethoden

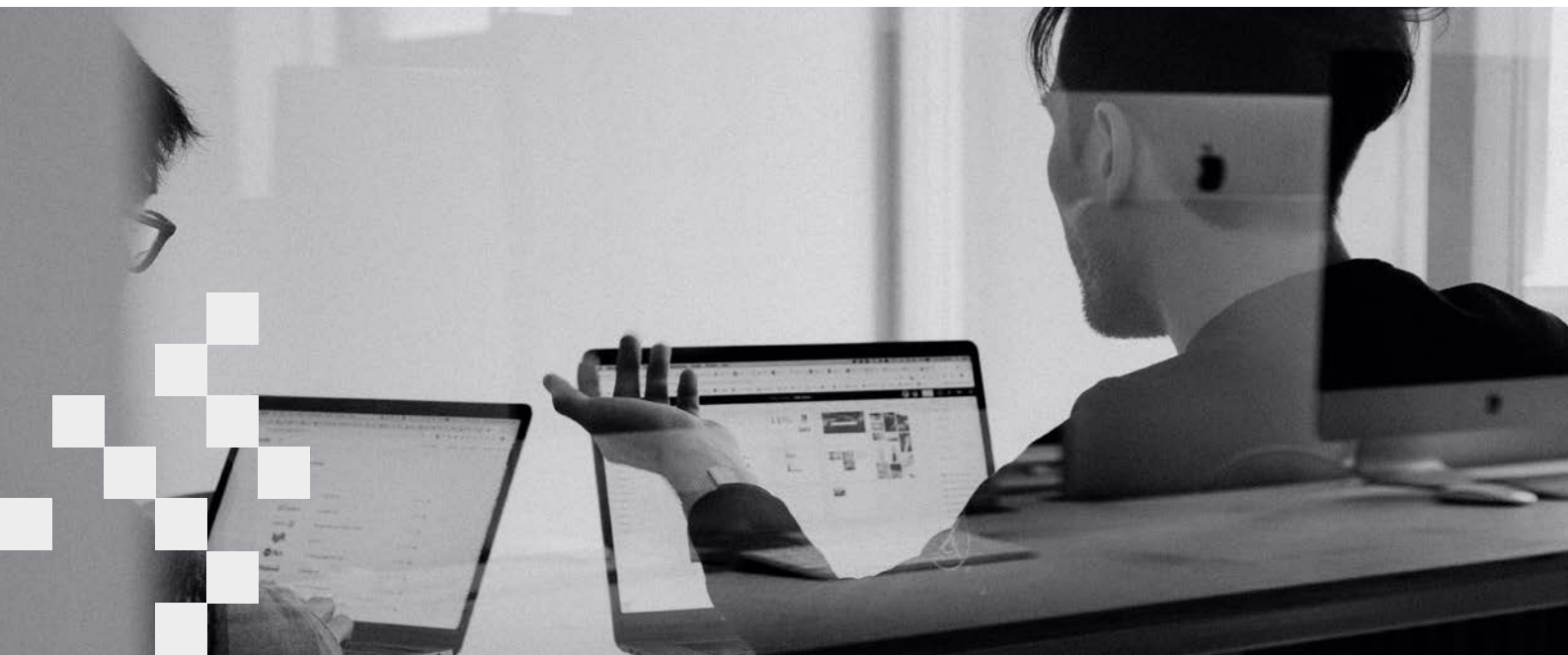
Wat bieden wij?



3D Leadership

Action Learning voor Groei

Het 3D Leiderschapsprogramma biedt een intensieve, diepe leerervaring, waarbij leiderschapsgedrag daadwerkelijk wordt veranderd. Leiders leren situaties aan te voelen, te analyseren en keuzes te maken hoe hierop in te spelen.



HET PROGRAMMA:

1. Voorbereiding

- 3D Leiderschapstheorie lezen en 15 studie-opdrachten
- Assessment(s) doen
- Intakegesprek met trainer

2. Action Learning week

- Oefenen – begrijpen van de 3D methode
- Praktijkcases – toepassen van 3D methoden in diverse situaties, sensitief worden om eigen leiderschapstijl te kiezen, hierop te reflecteren en feedback te krijgen en te geven

3. Praktijk

- Ervaren van toepassen van 3D in eigen praktijk
- Reflecteren en verbeteren van toepassing in de praktijk

Als voorbereiding op de 5 aaneengesloten trainingdagen, krijg je een grondige theoretische voorbereiding. Hierdoor kun je direct aan de slag met de interactieve groepsopdrachten. We dagen je uit en zorgen voor een duurzame verandering in je leiderschapsgedrag. Je wordt als leider écht sensitiever, adaptiever en effectiever en bereikt voortaan betere resultaten met jouw team.

Assessments

Vanuit onze wereldwijd opererende boetiek training-agency bieden wij assessments ter ondersteuning van talent management, gebaseerd op ons 3D Leiderschapsmodel. De online diagnose tools voorspellen of kandidaten voldoen aan de prestatie-eisen, geven een analytische basis voor ontwikkeling van aanwezig talent en leveren een systematische methode om de prestaties van sleutelpersonen in de organisatie hoog te houden.

Tevens adviseren wij investeringsmaatschappijen, om te beoordelen of mogelijk over te nemen bedrijven wel voldoende talent in huis hebben om de benodigde veranderingen te realiseren. De assessments worden afgenomen in samenwerking met Reddin Assessments in USA/Mexico.

Meer informatie over de assessments: www.reddinassessments.com/products

Training

Naast het 3D Leiderschapsprogramma kun je kiezen uit een rijke selectie aan in-company en maatwerk trainingen en workhops op het gebied van:

- Persoonlijk Leiderschap
- High Performing Teams
- Sales
- Leren en Innoveren
- Communicatie vaardigheden
- Emotionele intelligentie
- Stakeholder Management

Bij voorkeur sluiten we dat aan bij de ambities van jouw organisatie en passen we ook het opleidingsmateriaal hierop aan.

Je kiest voor onze trainingen als je waarde hecht aan:

- Veel team-interactie
- Gericht op toepassen in de praktijk
- Blended leren, online en offline / on-live
- Energiek en intensief
- Fun!



Innovation

Zorg dat ook het leren innoveert. Laat je inspireren, maak plannen, probeer eens wat uit, of laat ons je helpen! Het aanpassen van gedrag door leiders is in deze moderne tijd steeds belangrijker. Ook medewerkers moeten zich aanpassen. Leren en innoveren zijn niet meer te scheiden van elkaar. Om te leren ga je innoveren en om te innoveren zul je moeten leren. Niet voor niets zijn steeds meer bedrijven bezig om het leren zelf te innoveren. Met nieuwe leeroplossingen, nieuwe leertechnologieën, nieuwe interventies en nieuwe mechanismen.

Je kunt je door ons laten helpen met interventies die daar een bijdrage aan leveren:

- Inspiratiesessies
- Innovatie-workshops
- Jaarplan-sessies t.b.v. innovatie
- Design Thinking sessies of Design Sprints
- Adviestrajecten
- Freelance capaciteit

Ons team

- Petra Hendriksen, *partner*
- Gilles van Blarcum, *partner*
- Hein Hendriksen, *executive advisor*
- Alejandro Serralde, *managing director Reddin Assessments*
- Paul Cornelisse, *Raad van Advies*

Onze partners

- Behavioral Science System | *Prof. dr. Robin Stuart-Kotze*
- Culturesharp | *Bob Waisfisz*
- The Next Learning Valley | *Francois Walgering, Jos Maassen*
- Adaptive Cycle of Resilience | *Toon Abcouwer*
- Grondstoffen Collectief Nederland | *Arne Eindhoven, Richard Liebrechts*

Contact

reddinleadership.com | **info@reddinleadership.com** | **+31 (0) 6 150 30 477**



reddinleadership.com